

Istruzioni per l'uso amphiro a1

L'acqua calda è energia

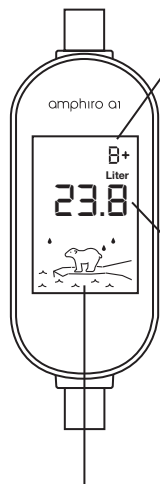
Per molte attività, siete voi a stabilire quanta energia consumare. amphiro a1 vi aiuta a tenere il consumo sotto controllo, sia che desideriate raggiungere degli obiettivi in materia di efficienza energetica, sia che vogliate migliorare la vostra consapevolezza riguardo al consumo energetico di quando fate la doccia. Le informazioni agevolano un impiego dell'energia termica consapevole ed un comportamento sostenibile nei confronti delle preziose risorse naturali.

Agire consapevolmente e risparmiare energia

Le economie domestiche che utilizzano amphiro a1 riescono in media a ridurre il proprio consumo annuale di energia termica di 440 kWh e quello di acqua potabile e delle acque di scarico di 8500 litri. Con amphiro a1 contribuite in maniera importante a raggiungere gli obiettivi prefissi dalla nostra società in materia di efficienza energetica e riducete i vostri costi variabili per acqua ed elettricità.

Il misuratore di consumo per la vostra doccia

amphiro a1 indica il consumo di acqua e di energia di ogni singola doccia. Dopo una pausa di una certa durata inizia una nuova misurazione, ed il conteggio indicato sul display ricomincia da zero.



Animazione
Il ghiaccio si scioglie man mano che si consuma energia.

Classi di efficienza energetica

A	0 Wh - 700 Wh
B	700 Wh - 1,225 kWh
C	1,225 kWh - 1,750 kWh
D	1,750 kWh - 2,275 kWh
E	2,275 kWh - 2,800 kWh
F	2,800 kWh - 3,325 kWh
G	oltre 3,325 kWh

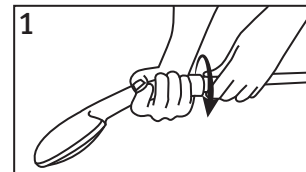
Energia e quantità d'acqua

- Durante il flusso idrico: il consumo indicato corrisponde ai litri di acqua utilizzati dall'inizio della doccia.
- Tra 10 e 11 litri: sul display appare il codice d'efficienza online (vedi retro pagina alla voce "Il vostro consumo online").
- Dopo il flusso idrico: sul display viene alternata l'indicazione del consumo energetico in wattora (Wh) o chilowattora (kWh) e della quantità adocchia, in litri.

L'assemblaggio in tre passi

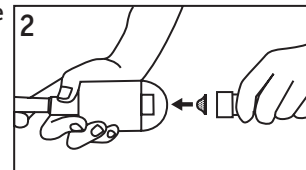
amphiro a1 è stato appositamente ideato per la vostra doccia.

1. **Svitare il soffione** dal tubo della vostra doccia.

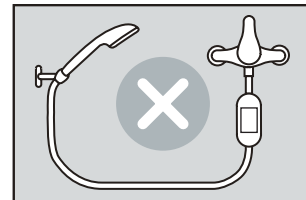
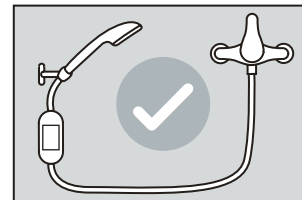
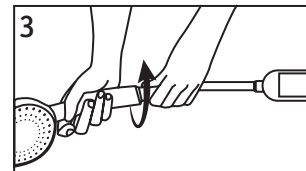


2. Eliminate la striscia adesiva rossa che tiene attaccato il filtro ad amphiro a1.

Assicuratevi che il filtro sia inserito correttamente (la parte ricurva dev'essere inserita nell'apparecchio). **Avvitare saldamente il tubo alla parte inferiore dell'apparecchio.**



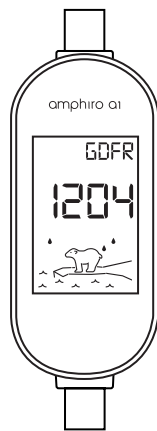
3. Prima di **avvitare il tubo di montaggio di amphiro a1 al soffione della vostra doccia**, eliminate il tappo protettivo (di colore azzurro) del tubo di montaggio e assicuratevi che l'anello di guarnizione sia ben inserito.



Il vostro consumo online

Alla pagina www.amphiro.com/portal potete visualizzare i valori medi relativi alle docce che avete fatto durante un certo periodo, eseguire confronti con economie domestiche simili alla vostra e osservare l'andamento del vostro consumo. **Ogni volta che si fa la doccia, amphiro a1 riparte da zero ed emette un nuovo codice online**, contenente i valori medi delle ultime (max. 150) docce che avete fatto.

- Annotate l'attuale codice online** (p. es. GDFR 1204). Ogni volta che il flusso idrico viene interrotto oltre al codice online viene indicato, alternativamente, il consumo idrico (in litri) e il consumo energetico (in [chilo] wattore). Il codice appare sempre dopo l'indicazione di breve durata "code".
- Registratevi gratuitamente al portale www.munx.ch
- Per registrare il codice online, effettuate il login con il vostro indirizzo e-mail e la vostra password sul sito www.munx.ch. L'aggiornamento del codice online andrebbe fatto una volta ogni 1-2 mesi.



! Il codice online contiene informazioni riguardanti il consumo idrico, il numero di docce fatte e la temperatura dell'acqua. I dati rilevati vengono utilizzati solo dopo essere stati anonimizzati.

L'energia dal flusso idrico, non da una batteria

amphiro a1 ricava energia dall'acqua in movimento. Non è necessaria nessuna batteria. Se non c'è flusso idrico, dopo un certo lasso di tempo l'apparecchio si spegne.

Consigli per l'utilizzo e per la manutenzione

Vi preghiamo di leggere attentamente tutte queste indicazioni.

- L'apparecchio non va né immerso nell'acqua né lasciato galleggiare nella vasca da bagno.
- Per la pulizia dell'apparecchio, non utilizzare prodotti decalcificanti o abrasivi. Questi potrebbero danneggiare il display.
- L'apparecchio non è un giocattolo. Esso contiene piccole parti che non devono essere ingerite.
- Aperto la cassa l'apparecchio si potrebbe rompere, poiché potrebbe danneggiarsi la guarnizione della cassa stessa.
- L'apparecchio contiene un forte magnete permanente, simile a quelli utilizzati per i badge o per gli auricolari. Per queste ragioni, i portatori di pacemaker dovrebbero mantenere una distanza di sicurezza dall'apparecchio.
- La quantità d'acqua visualizzata è solo un indicatore dell'energia necessaria a riscaldare l'acqua consumata. I valori indicati non sono adatti per scopi di conteggio.

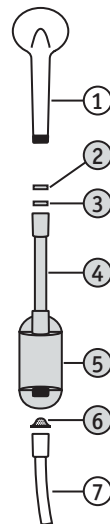
Trovate le risposte alle domande poste frequentemente all'indirizzo www.amphiro.com/faq

In caso di problemi, domande o suggerimenti vi preghiamo di rivolgervi al Servizio Clienti (info@amphiro.com).

Contenuto dell'imballaggio

Le parti marcate in grassetto sono contenute nell'imballaggio:

- Soffione (della vostra doccia)
- Tappo protettivo** (azzurro, va eliminato)
- Anello di guarnizione** (inserito nel tubo di montaggio)
- Tubo di montaggio**
- Display amphiro a1** (parte posteriore)
- Filtro con anello di guarnizione integrato**
- Tubo (della vostra doccia)



Dati tecnici

Allacciamento	filettatura standard da ½ pollice
Campo di impiego	Flusso: da 5 a 20 litri al minuto Temperatura: da 5°C a 65°C Pressione massima: 10 bar
Protezione dall'umidità	Resistente all'acqua conformemente alla classe IP65. Non immergere l'apparecchio nell'acqua.
Precisione	± 10% con un flusso di 15 litri al minuto. La differenza può essere maggiore in caso di altri flussi.

Fabbricante: Amphiro AG, c/o ETH Zürich, WEV G 217, Weinbergstrasse 56/58, CH-8092 Zürich

