

# eve degree

Get Started

Erste Schritte

Prise en main

①

Press the button once to activate Eve Degree. Thereafter press the button to toggle between temperature and humidity on the screen.

Drücke die Taste einmal, um Eve Degree zu aktivieren. Drücke die Taste erneut, um am Display zwischen Temperatur und Luftfeuchtigkeit umzuschalten.

Appuyez une fois sur le bouton pour activer Eve Degree. Ensuite, appuyez une fois sur le bouton pour basculer entre l'affichage de la température et l'affichage du taux d'humidité.



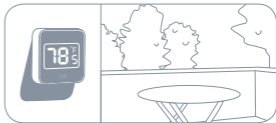
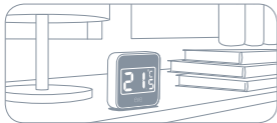
## Get started • Erste Schritte • Prise en main



Eve Degree works wonders when simply placed on any surface, or mounted on a wall. Thanks to IPX3 water resistance, even outdoor locations exposed to a little rain are suitable.

Eve Degree kann auf einer ebenen Fläche stehen oder an einer Wand befestigt werden. Dank IPX3-Wasserbeständigkeit macht dabei auch ein wenig Regen in Außenbereichen nichts aus.

Eve Degree fonctionne parfaitement en étant posé sur une surface ou fixé au mur. Grâce à son indice de protection IPX3 contre l'eau de pluie, il peut même être placé à l'extérieur sans protection et supporter une légère pluie.



②

Download the Elgato Eve app from the App Store.

Lade die Elgato Eve App aus dem App Store herunter.

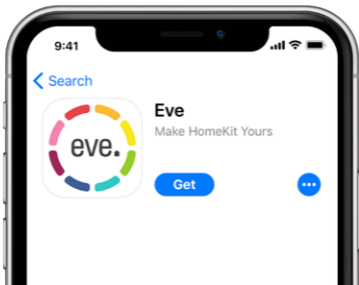
Téléchargez l'app Elgato Eve sur l'App Store.

 Eve



Download on the  
**App Store**

Get started • Erste Schritte • Prise en main



3

Open the Elgato Eve app and tap Add Accessory. Eve will now guide you through the setup process.

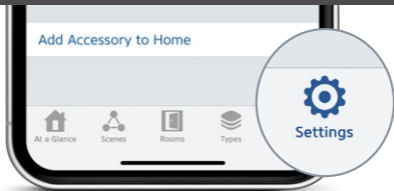
Öffne die Elgato Eve App und tippe auf Zubehör hinzufügen. Eve führt dich nun durch die Einrichtung.

Ouvrez l'app Elgato Eve et touchez Ajouter un accessoire. Eve vous guidera alors tout au long du processus de configuration.



Add Accessory

## Get started • Erste Schritte • Prise en main



If you have already set up another accessory, go to the Eve settings to add Eve Degree to your home.

Wenn du Eve bereits zuvor eingerichtet hast, öffne die Eve-Einstellungen und füge Eve Degree hinzu.

Si vous avez déjà configuré un autre accessoire, accédez aux réglages d'Eve pour ajouter Eve Degree à votre domicile.

## Legal Information • Rechtliche Hinweise • Informations légales

This device complies with part 15 of the FCC Rules and Industry Canada licence-exempt RSS standard(s). Operation is subject to the following two conditions: (1) This device may not cause interference, and (2) this device must accept any interference received, including interference that may cause undesired operation.

This equipment has been tested and found to comply with the limits for a Class B digital device, pursuant to part 15 of the FCC Rules. These limits are designed to provide reasonable protection against harmful interference in a residential installation. This equipment generates, uses and can radiate radio frequency energy and, if not installed and used in accordance with the instructions, may cause harmful interference to radio communications. However, there is no guarantee that interference will not occur in a particular installation. If this equipment does cause harmful interference to radio or television reception, which can be determined by turning the equipment off and on, you are encouraged to try to correct the interference by one or more of the following measures: reorient or relocate the receiving antenna; increase the separation between the equipment and receiver; consult the dealer or an experienced radio/TV technician for help.

This Class B digital apparatus complies with Canadian ICES-003.

This equipment complies with FCC RF and IC RSS-102 radiation exposure limits set forth for an uncontrolled environment. This equipment should be installed and operated with a minimum distance of 0.5 centimeters between the radiator and your body. This transmitter must not be co-located or operating in conjunction with any other antenna or transmitter. The antennas used for this transmitter must be installed to provide a separation distance of at least 0.5 cm from all persons and must not be co-located or operating in conjunction with any other antenna or transmitter.



# Legal Information • Rechtliche Hinweise • Informations légales

Changes or modifications not expressly approved by Elgato Systems could void your authority to operate this device. Purpose of control: operating control; construction of control: plug-in operating control; type 1 action, operating time: continuous.

Le présent appareil est conforme aux CNR d'Industrie Canada applicables aux appareils radio exempts de licence. L'exploitation est autorisée aux deux conditions suivantes : (1) l'appareil ne doit pas produire de brouillage, et (2) l'utilisateur de l'appareil doit accepter tout brouillage radioélectrique subi, même si le brouillage est susceptible d'en compromettre le fonctionnement. Cet appareil numérique de la classe B est conforme à la norme NMB-003 du Canada.

Cet équipement est conforme aux CNR-102 d'Industrie Canada. Cet équipement doit être installé et utilisé avec une distance minimale de 0.5 centimètres entre le radiateur et votre corps. Cet émetteur ne doit pas être co-localisée ou opérant en conjonction avec autre antenne ou émetteur. Les antennes utilisées pour cet émetteur doivent être installés et fournir une distance de séparation d'au moins 0.5 centimètre de toute personne et doit pas être co-située ni fonctionner en conjonction avec une autre antenne ou émetteur.

For questions about Elgato product compliance with FCC regulations, please contact: Compliance Officer, Elgato Systems, 900 Kearny St. #750, San Francisco, CA 94133.

Hereby, Elgato Systems declares that this device is in compliance with the essential requirements and other relevant provisions of Directive 2014/53/EC. The declaration of conformity is available at [www.evehome.com/doc](http://www.evehome.com/doc)

Frequency range: 2402 - 2480 MHz, RF power: 3 dBm EIRP

Product: 10EAF9901 • Model: 20EAF9901 • Part: 51EAF9904 • FCC ID: SNE-THP-001 • IC: 11192A-THP001

## Battery & Reset • Batterie & Zurücksetzen • Batterie et réinitialisation

When replacing the battery, use a coin to open the enclosure. Insert a new CR2450 battery with the positive (+) side up, and push gently while closing the cover.

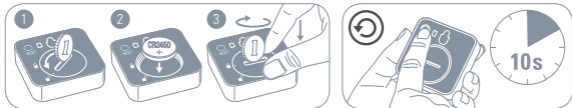
Press and hold the button for 10 seconds to reset Eve Degree.

Nutze für den Batteriewechsel eine Münze zum Öffnen des Gehäuses. Setze eine neue CR2450 Batterie mit dem Pluspol (+) nach oben ein und drücke den Deckel beim Schließen leicht an.

Drücke und halte die Taste 10 Sekunden lang, um Eve Degree zurückzusetzen.

Pour remplacer la pile, utilisez une pièce de monnaie afin d'ouvrir le boîtier. Insérez une pile CR2450 neuve en plaçant la face + vers le haut, puis appuyez doucement en refermant le couvercle.

Pour réinitialiser Eve Degree, appuyez sur le bouton pendant 10 secondes.





Please keep your HomeKit Setup Code in a safe place. You need it to securely add Eve to your home, and nobody but you has a copy.

Bewahre deinen HomeKit-Code an einem sicheren Platz auf. Du benötigst ihn, um Eve zu deinem Zuhause hinzuzufügen. Niemand außer dir kennt diesen Code.

Conservez en lieu sûr votre code de configuration HomeKit. Ce code est indispensable pour ajouter Eve au réseau de votre domicile, et personne d'autre que vous ne connaît ce code.

eve degree 



Room • Zimmer • Pièce:.....

Notes • Notizen • Remarques:.....

.....